

SO 1 - oprava fasády části A,B,C,D,E  
SO 2 - výměna fasádních výplní otvorů

ČÁST "C" - POHLED - stávající stav a bourání



LEGENDA MATERIÁLU

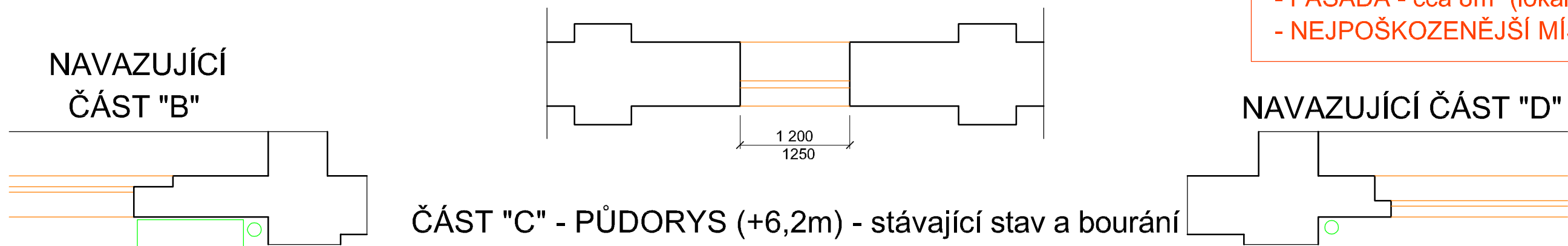
- STÁVAJÍCÍ ZDIVO A KONSTRUKCE
- BOURANÉ KONSTRUKCE A MATERIÁLY
- STÁVAJÍCÍ FASÁDNÍ VÝROBKÝ:
  - DOČASNÁ DEMONTÁŽ (PIKTOGRAMY, NOVÉ SVODY A OKAPY ATD.)
  - KLEMPÍŘSKÉ PRVKY - ODSTRANIT OPLECHOVÁNÍ PARAPETU A ŘÍMS
  - VZT MŘÍŽKY ODSTRANIT
  - MŘÍŽE OBROUSIT
- KAMENNÝ (PÍSKOVCOVÝ) SOKL
  - ORYSKAT PŮVODNÍ NÁTĚR V CELÉ PLOŠE
- PŮVODNÍ FASÁDNÍ OMÍTKA VČETNĚ ŠTUKATER. PRVKŮ A VČETNĚ OSTĚNÍ A ZDOBENÍ
  - ODSTRANIT NESOUDRŽNÉ ČÁSTI FASÁDY
  - CELKOVÉ ODSTRANĚNÍ NÁTĚRU FASÁDY ZE 100%
- NĚJVICE POŠKOZENÁ MÍSTA FASÁDY
  - ODSTRANIT NESOUDRŽNÉ ČÁSTI FASÁDY
- PLECHOVÁ KRYTINA - VYMĚNA V PŘEDCHOZÍ ETAPĚ

POZNÁMKA:  
OBECE PLATÍ, ŽE BOURACÍ PRÁCE BUDOU PROVÁDĚNY DLE ZÁSAD PRO PROVÁDĚNÍ BOURACÍCH PRACÍ, ŠETRNĚ K ZACHOVÁVÁNÝM ČÁSTEM KONSTRUKCÍ A ZA DŮSLEDNÉHO PROVIZORNÍHO ZAJIŠTĚNÍ NAVAZUJÍCÍCH A PŘITÉŽUJÍCÍCH KONSTRUKCÍ I TECHNOLOGICKÝ POSTUP PRACÍ VČETNĚ PROVIZORNÍHO ZAJIŠTĚNÍ JE PŘEDMĚTEM TECHNOLOGICKÉ DOKUMENTACE ZHOTOVITELE STAVBY.

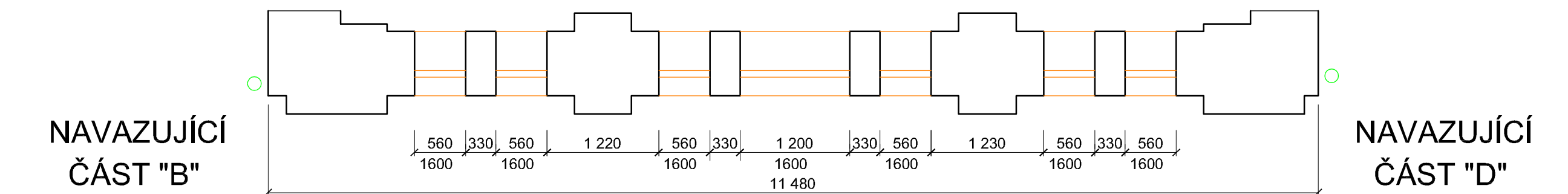
PLOCHA - část "C" (od ulice - severní strana) :

- SOKL (již opraven v předchozí etapě)
- FASÁDA - cca 8m² (lokální oprava kolem nových výplní otvorů již opravené fasády)
- NEJPOŠKOZENĚJŠÍ MÍSTA FASÁDY - cca 4% což je 3m²

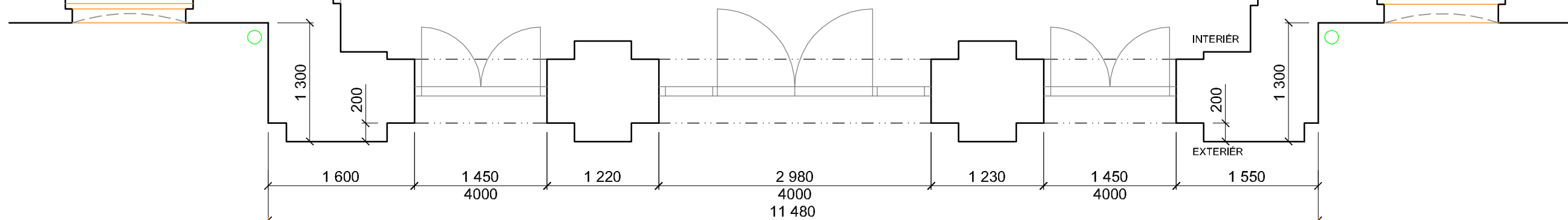
ČÁST "C" - PŮDORYS (+10,5m) - stávající stav a bourání



ČÁST "C" - PŮDORYS (+6,2m) - stávající stav a bourání



ČÁST "C" - PŮDORYS 1.NP - stávající stav a bourání



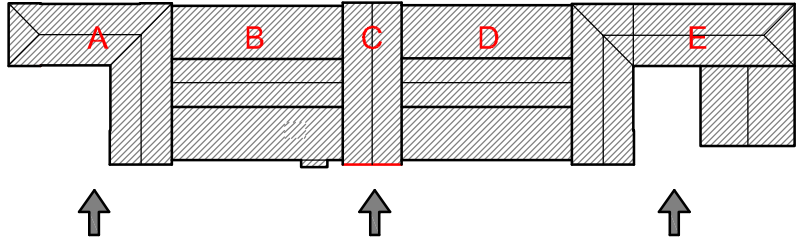
část "C"

- zabezpečení nedotčených konst. (přístřešek, technologie apod.) a zabezpečení bezpečného a nepřerušeného provozu drážní dopravy a pohybu cestujících a zaměstnanců
- PŘESNÉ ZAMĚŘENÍ PŮVODNÍCH VÝPLNÍ OVORŮ PRO VÝROBU NOVÝCH !! (DVEŘE JIŽ VYMĚNĚNY)
- vybourání PŮVODNÍCH fasádních výplní otvorů oken, odstranění oplechování parapetů a posouzení parapetů vnitřních a případně jejich demontáž (ZABEZPEČENÍ NEPŘERUŠENÍ PROVOZU!!)

POZNÁMKA

- V RÁMCÍ BOURACÍCH PRACÍ BUDE (PO MONTÁŽI LEŠENÍ) PROVEDENO DODAVATELEM DETAILNÍ ZAMĚŘENÍ PŮVODNÍCH ŠTUKATERSKÝCH PRVKŮ FASÁDY PRO NÁSLEDNOU PŘESNOU OBNOVU TĚCHTO PRVKŮ
- NA ZÁKLADĚ TOHOTO ZAMĚŘENÍ BUDOU VYHOTOVENY PŘÍSLUŠNÉ PLECHOVÉ ŠABLONY PRO REALIZACI NOVÝCH ŠTUKOVÝCH PRVKŮ
- V PŘÍPADĚ JAKÝCHKOLI ZMĚN BUDOU PRÁCE KONZULTOVÁNY SE ZÁSTUPCI NPÚ
- VYMĚNA OPLECHOVÁNÍ STŘECHY A SVODŮ JE ŘEŠENO V PŘEDCHOZÍ ETAPĚ OPRAVY PLOCHÝCH STŘECH
- VEŠKERÉ FASÁDNÍ VÝPLNĚ OTVORŮ OKEN A DVEŘÍ BUDOU DEMONTOVÁNY A VÝPLNĚ OTVORŮ BUDOU PŘED VÝROBOU NOVÝCH VÝPLNÍ PŘESNĚ ZAMĚŘENY !!
- BOURACÍ PRÁCE MUSÍ BÝT KOORDINOVÁNY S PROVOZEM OBJEKTU A ZA NEPŘERUŠENÍ A NEOMEZENÍ DRÁŽNÍ DOPRAVY

SCHEMA



KRESLIL ing. Lukáš BOBEK	VYPRACOVAL ing. Lukáš BOBEK	KONTROLOVAL ing. Lukáš BOBEK	Ing. Lukáš BOBEK Projekční a inženýrská činnost IČ: 87240718 Tel: +420 775148939 e-mail: lukasbobek@email.cz	
NÁZEV AKCE: <b>Rekonstrukce VB v užst. Bohumín</b>			FORMÁT	3xA4
Investor: SŽDC,s.o., SON, Dlážďená 1003/7, 110 00 Praha 1 Místo: k.ú. Nový Bohumín, par.č. 2581, obec: Bohumín			DATUM	ŘÍJEN 2017
STAVEBNÍ OBJEKT: <b>SO 1 - oprava fasády částí A,B,C,D,E</b> <b>SO 2 - výměna fasádních výplní otvorů</b>			Č.KOPIE	
NÁZEV VÝKRESU: POHLED SEVERNÍ - "C" - STÁV. STAV A BOURÁNÍ			STUPEŇ PD	PROJEKT
			MĚŘÍTKO 1:50	ČÍSLO VÝKRESU SO1+2-103